

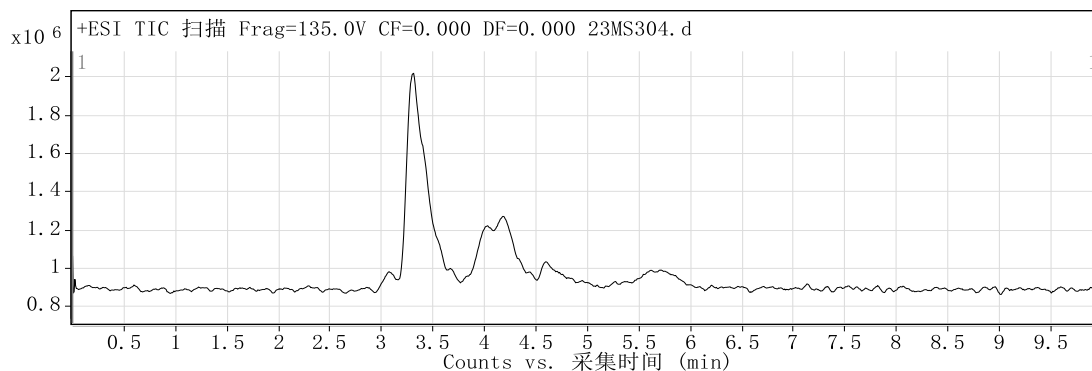
定性分析报告

数据文件名称 23MS304.d 样品名称 23MS304 51-35-4 Y101220301
样品类型 Calibration 位置 Vial 47
仪器名称 Instrument 1 用户名 DESKTOP-4G0NUSO\mouxin
采集方法 通用方法(D泵).m 采集时间 2023/9/20 1:08:39
IRM 校正状态 Not Applicable DA 方法 Default.m
注释

设备类型 TandemQuadrupole Sample Group
Info. Stream Name LC 1
Acquisition SW 6400 Series Triple
Version Quadrupole 10.0 (142)

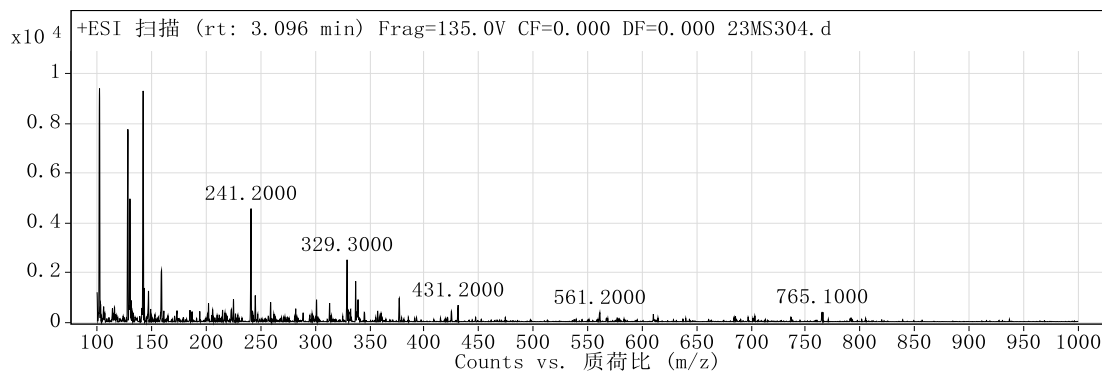
用户色谱图

裂解电压 135 碰撞能量 0 电离模式 ESI



用户质谱图

裂解电压 135 碰撞能量 0 电离模式 ESI

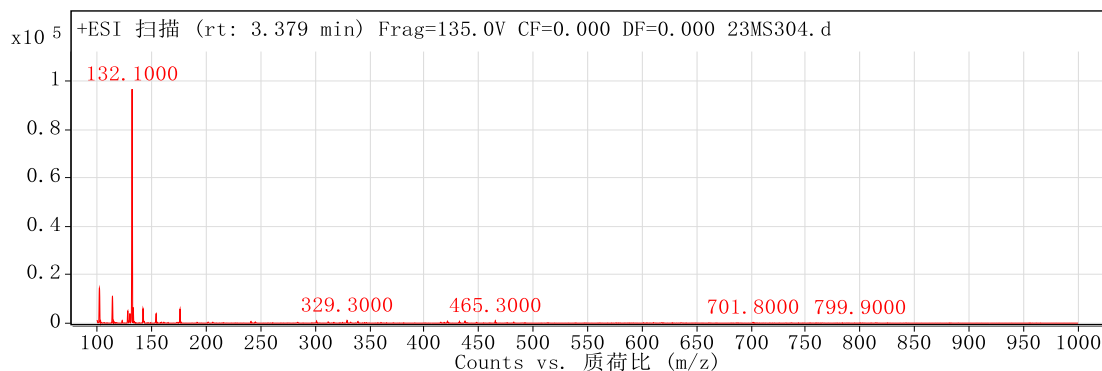


峰列表

m/z	z	丰度
102.2	1	9409.8
128.2		7771.48
130.1		4980.42
142.2	1	9315.06
143.2	1	1395.3
147.1		1276.26
159.1		2109.26
241.2	1	4586.52
329.3		2528.64
337.2		1665.84

裂解电压 135 碰撞能量 0 电离模式 ESI

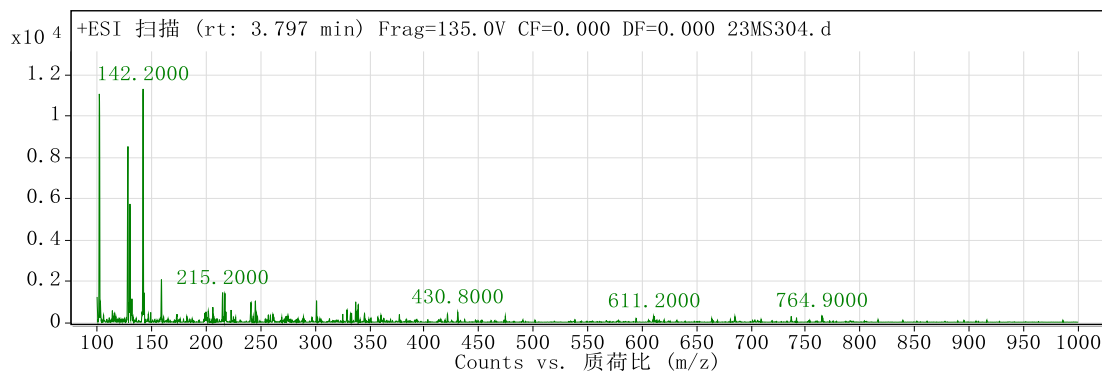
定性分析报告



峰列表

m/z	z	丰度
102.1	1	14519.24
114.1	1	11053.36
128.2		5137.6
130.1		3970.98
132.1	1	96898.02
133.1	1	6488.56
142.1		6088.84
154.2		3993.82
176.1	1	5901.56
329.3		1193.36

裂解电压 135 碰撞能量 0 电离模式 ESI

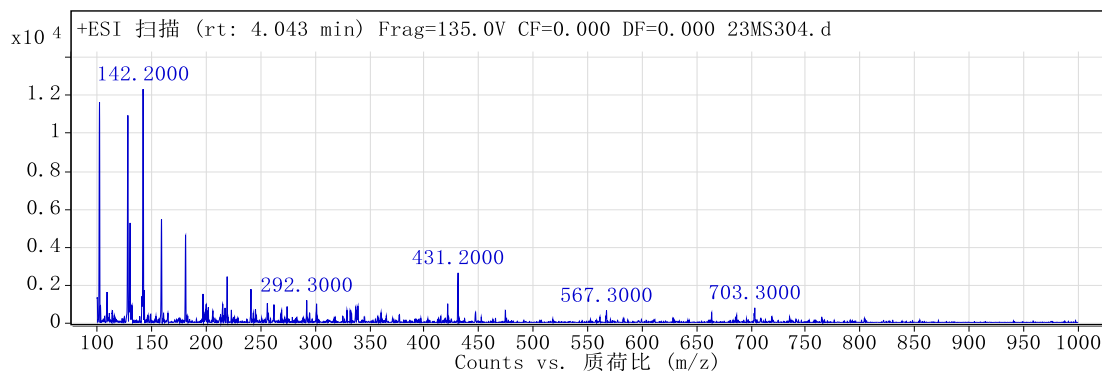


峰列表

m/z	z	丰度
102	1	11085.76
128.3		8543.46
130.1		5763.04
131.9		1175.8
142.2	1	11326.56
143.2	1	1463.72
159		2104.98
215.2		1466.18
217.2		1434.46
301.3	1	1081.86

裂解电压 135 碰撞能量 0 电离模式 ESI

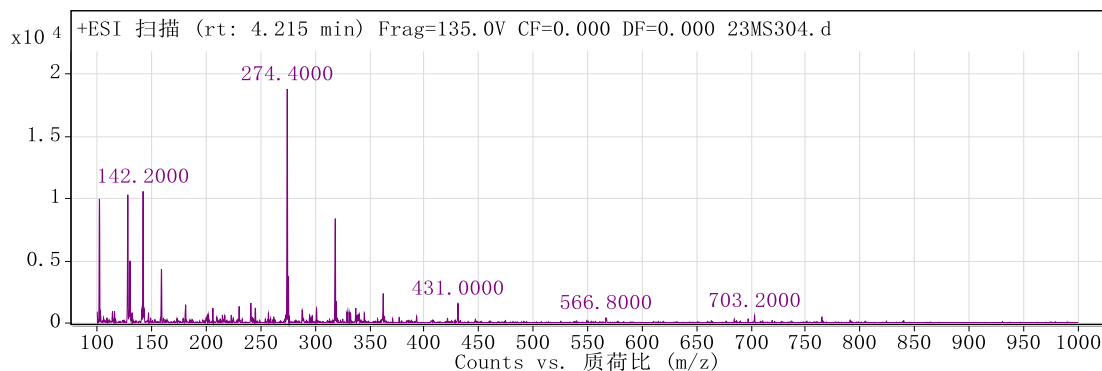
定性分析报告



峰列表

m/z	z	丰度
102.2		11644.04
128.2		10952.98
130.3		5286.28
142.2	1	12335.48
143.2	1	1729.38
159.1		5472.1
181.2		4610.36
219.3		2455.88
241.1		1797.52
431.2		2654.7

裂解电压 135 碰撞能量 0 电离模式 ESI

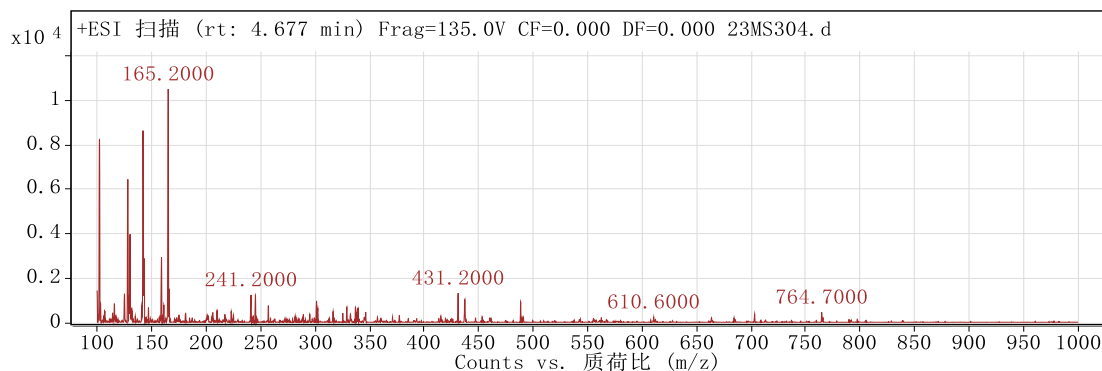


峰列表

m/z	z	丰度
102.1		9967.48
128.2		10300.98
130.2		4997.38
142.2	1	10571.88
159		4341.34
274.4	1	18795.92
275.4	1	3747.58
318.5	2	8386
319.3		1738.66
362.5	1	2370.28

裂解电压 135 碰撞能量 0 电离模式 ESI

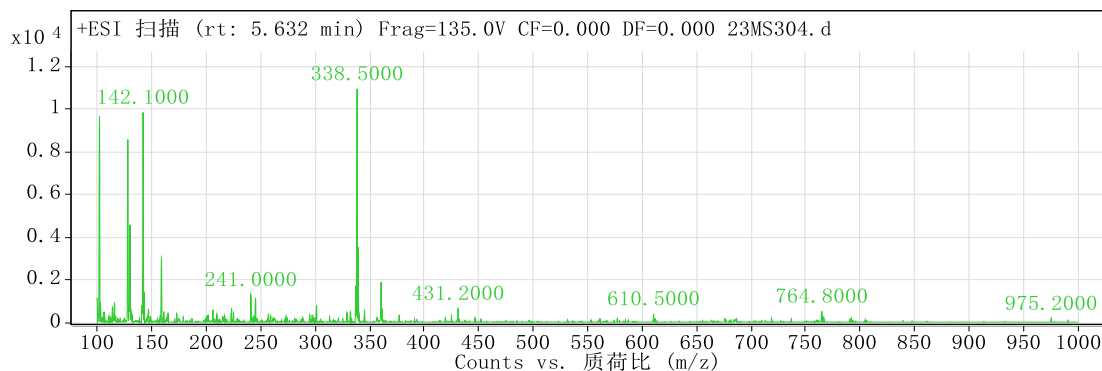
定性分析报告



峰列表

m/z	z	丰度
102.2	1	8258.6
125.1		1320.42
128.2		6447.1
130.3		3991.5
142.1		8632.34
143.1	1	2903.66
159.1		2946.22
165.2		10490.48
166.1		1543.54
431.2		1345.22

裂解电压 135 碰撞能量 0 电离模式 ESI



峰列表

m/z	z	丰度
102.2		9665.84
128.2		8577.68
130.1	1	4585.28
142.1		9847.96
143.2		1440.78
159		2999.04
337.2		1752.56
338.5	1	10945.72
339.5	1	3537.98
360.5	2	1921.38

--- 报告结束 ---